

Besøksstrategi Trolltunga

Marta Rongved Dixon, Seksjon for naturressursar, landbruk og reiseliv

Besøksstrategi på 20 minutt

- Besøksstrategi – kva er det
- Og kva er vitsen, egentleg?
- Korleis lagar vi ein slik?
- Og kva skal Trolltunga bruke han til?
- ...kunne det vore greitt å ha ein for heile Hardanger?

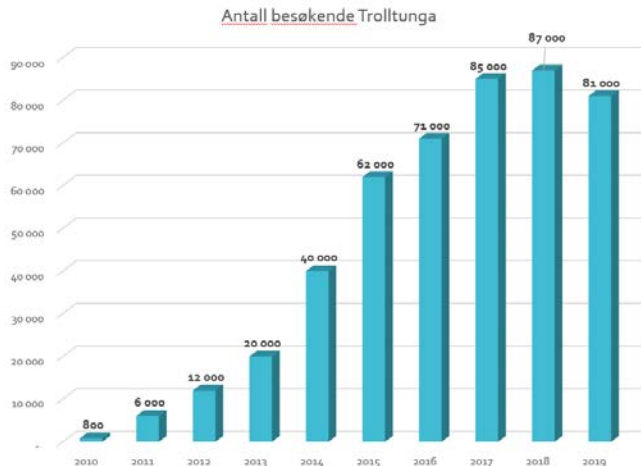
Kva er besøksforvaltning?



«Besøksforvaltning innebærer at ein legg til rette for og styrar bruken av eit område best mulig, slik at ein optimaliserer opplevinga for dei besøkande, sikrar lokal verdiskaping og tar vare på naturverdiane»

(Miljødirektoratet – nasjonale turiststiar)

Besøkende



Lei overturismen: - Nå er det nok

Den lille bygda Hoddevik på Stadlandet har nådd tålegrensa for turisme, mener flere av innbyggerne.



HODDEVIK: Den lille bygda på Stadlandet oversvømmes av turister. Flere frykter at det skal gå hardt ut for turisme, mener flere av innbyggerne.

Rome: Police enforce new law against sitting on landmarks

Tourists could face fines of €400 as city attempts to curb unwelcome behaviour

© Thu, Aug 8, 2019, 08:19

Updated: Thu, Aug 8, 2019, 09:54



Central Rome. Photograph: Getty Images



Tourist go home, Budapest. Photo by [Felix Montino](#)

Kort sagt; Vi skal ikkje kollidere med gjesten...

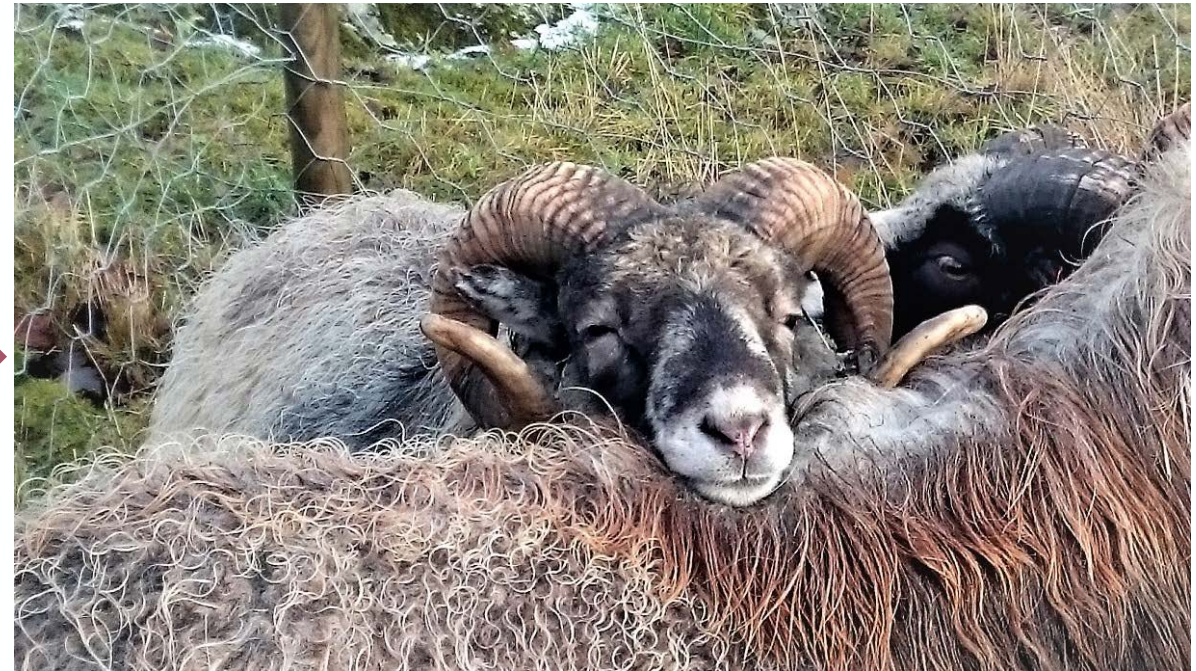
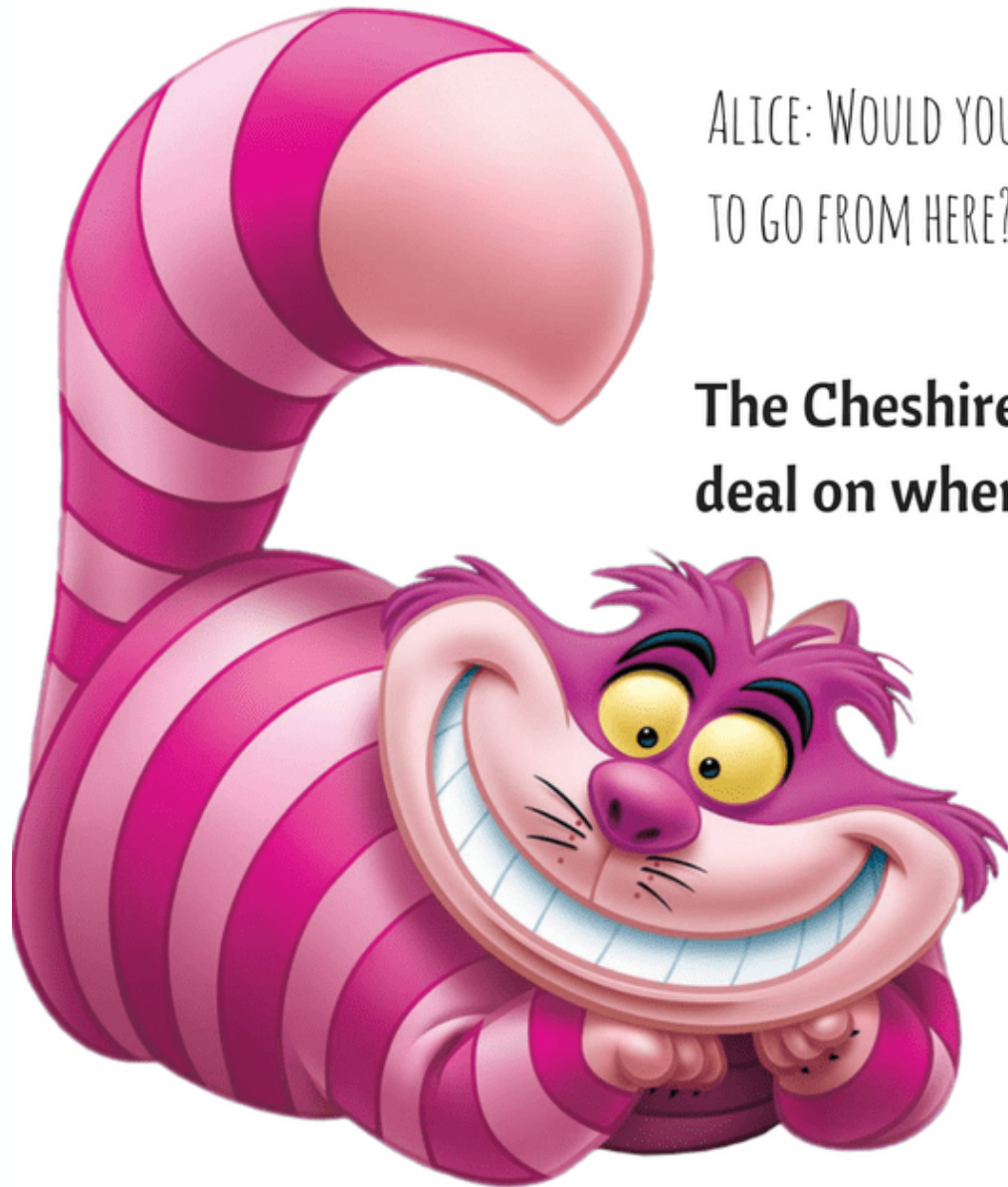


Foto: Anita Elen Langøy, Lygra villsaulag



ALICE: WOULD YOU TELL ME, PLEASE, WHICH WAY I OUGHT TO GO FROM HERE?

The Cheshire Cat: That depends a good deal on where you want to get to.

ALICE: I DON'T MUCH CARE WHERE.

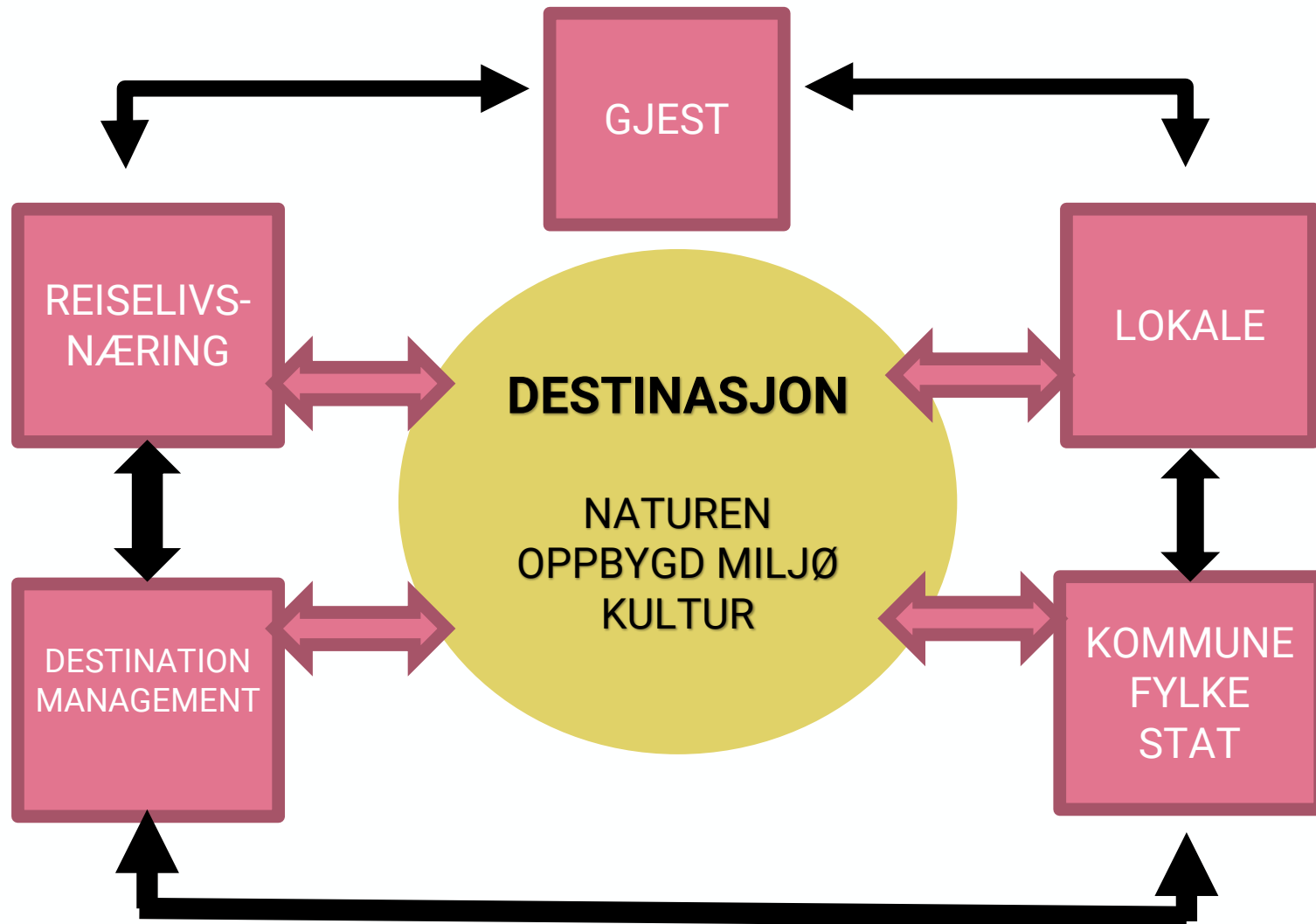
The Cheshire Cat: Then it doesn't much matter which way you go.

Verdien av ein besøksstrategi

Miljømessige utfordringar	Sosiale utfordringar
<ul style="list-style-type: none">• Slitasje på landskapet (flora, geologi, kulturarv)• Forstyrre dyrelivet	<ul style="list-style-type: none">• Trengsel og kø på parkeringsplasser, service-fasiliteter og i by/bygdebildet• Trengsel øydelegg naturopplevinga• Ulukker/redningsaksjonar• Oppførsel som skapar konflikt med andre
Lokale utfordringar	Økonomiske utfordringar
<ul style="list-style-type: none">• Lokal infrastruktur blir overbelasta	<ul style="list-style-type: none">• Store turoperatørar (cruise-reiarlag og andre) opererer utanfor lokal verdikjede og bidreg ikkje til lokal verdiskaping og vekst
<ul style="list-style-type: none">• Trengsel påverkar naturopplevingar	<ul style="list-style-type: none">• Reiselivsbedrifter fokuserer på verdiskaping i kort perspektiv, i staden for å ta omsyn til langsiktig bærekraft
<ul style="list-style-type: none">• Lokalbefolkningen mister kjensla av eigarskap, og føler seg uønska	
<ul style="list-style-type: none">• Oppførsel som skapar konflikter mellom lokale og besøkande	

- Ved å jobbe systematisk, kunnskapsbasert og målretta kan vi utvikle ein destinasjon slik at han er god å besøkje, god å bu i/nær og dannar eit godt grunnlag for verdiskaping for lokale krefter.
- Vi tar roret for eiga skute og bestemmer kva vår destinasjon skal være, for kven.
- Slik sikrar vi berekraftig utvikling over tid.

Heilskapleg destinasjonsutvikling



Nasjonale turiststiar – eit verktøy

«Eit utval stiar med svært stor attraksjonskraft og spesielt mange besøkande. Ein stor del av dei er internasjonale gjestar»

1. Forankring
 - 2. Besøksforvaltning**
 3. Skilting/merking/tilrettelegging
 4. Parkering/transport
 5. Sikkerhet/beredskap/vertskap
 6. Infrastruktur/tiltak
 7. Kunnskapsdeling
- Trolltunga AS har fått midlar frå ordninga i fleire år, og er ein naturleg kandidat til status som Nasjonal turiststi.
 - Inga grunn til å nøle! Vi går i gang
 - Spleiselag og samarbeid:



Trolltunga

60°07'27.7"N 6°44'24.0"E

- Midlar til planar og strategiar
- Midlar til kompetanseheving stibygging
- Utveksling med prosjektpartnane i Irland, Island, Finland og Nord-Irland



Besøksstrategi: Godt skotøy til reisa

- Prosessen: Norconsult leia arbeidet saman med Mimir
- Arbeidsgruppe: Trolltunga AS, Odda kommune, fylkeskommunen, SNO
- 2 innspelsmøte i Odda
- Mal fra Miljødirektoratet blei nytta
- ...ny mal frå Miljødirektoratet
- Sårbarhetsanalyse blei lagt til
- Ferdig dokument straks i hamn



Særskilte utfordringer for Trolltunga

- Slitasje på naturen – erosjon
- Tilkomst – 1180 moh, 10 km lang sti ein veg
- Redningsaksjonar – 40 i talet over to korte månader i 2016
- Sjøppel og forureining – TOALETT
- Telting i sårbar natur
- Tett på Hardangervidda og villrein
- Parkering og tilkomst
- Transport – offentlig og taxi
- Overnattingskapasitet Odda
- Over 90 % internasjonale gjestar

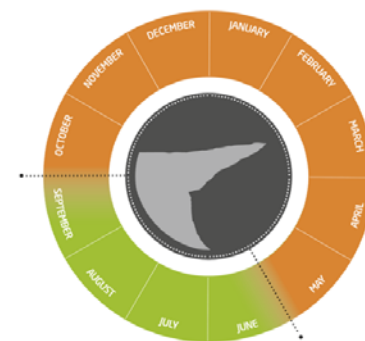


Korleis Trolltunga AS kan bruke strategien

- Nødbuer har halvert talet på redningsaksjonar
- Betre løysing for parkering, finansierer Trolltunga AS
- Betre løysingar for transport – buss og taxi
- Betre dialog med grunneigarar og andre interessentar
- Betre informasjon til gjesten før og under opphaldet
- Betre verdiskaping lokalt – kryssal, lengre opphald
- Planar om betre toalettløysingar

www.trolltunga.com

TROLLTUNGA – Hiking Season



1 June – 30 September
Guided hiking recommended.
Start before 8 am
(In June–July, you can start a little later.)

1 October – 31 May
Guided hiking only.

Please bring all garbage back to the parking lot.

Trolltunga 28 km from P2
Duration 8–12 hours
Ascent 800 m

Trolltunga 20 km from P3
Duration 7–10 hours
Ascent 320 m

Minimum required equipment in the Norwegian mountains



Emergency number 112
Enjoy your mountain hike – and stay safe!

Besøksstrategi for Hardanger?

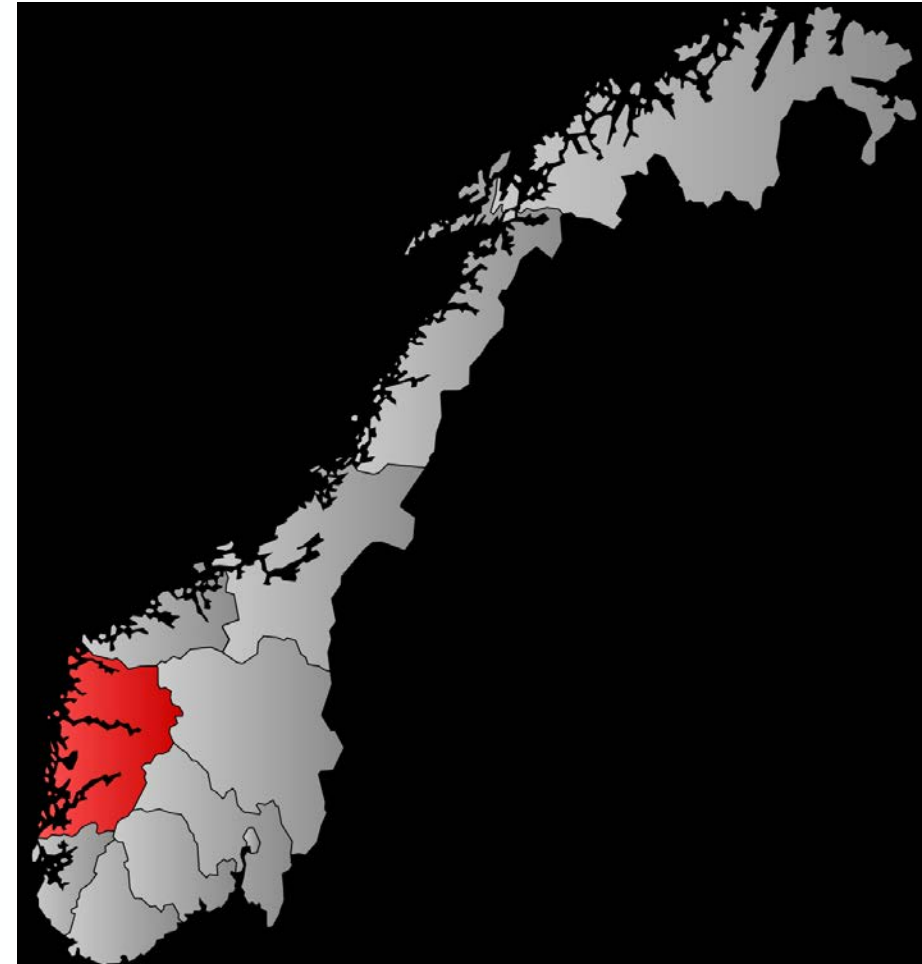
Kvar går vegen for Noregs største reiselivsfylke?

Merket for bærekraftig reiseliv – IN

- *Samarbeidsrådet for Sunnhordland*
- *Voss*
- *Bergen*
- *Sognefjorden*
- *Geiranger*
- *Nordfjord??*

Scenario Fjord Norge 2030:

Attraktivitet gjennom berekraft





Marta Rongved Dixon

Marta.dixon@vlfk.no

Mob. 91143674